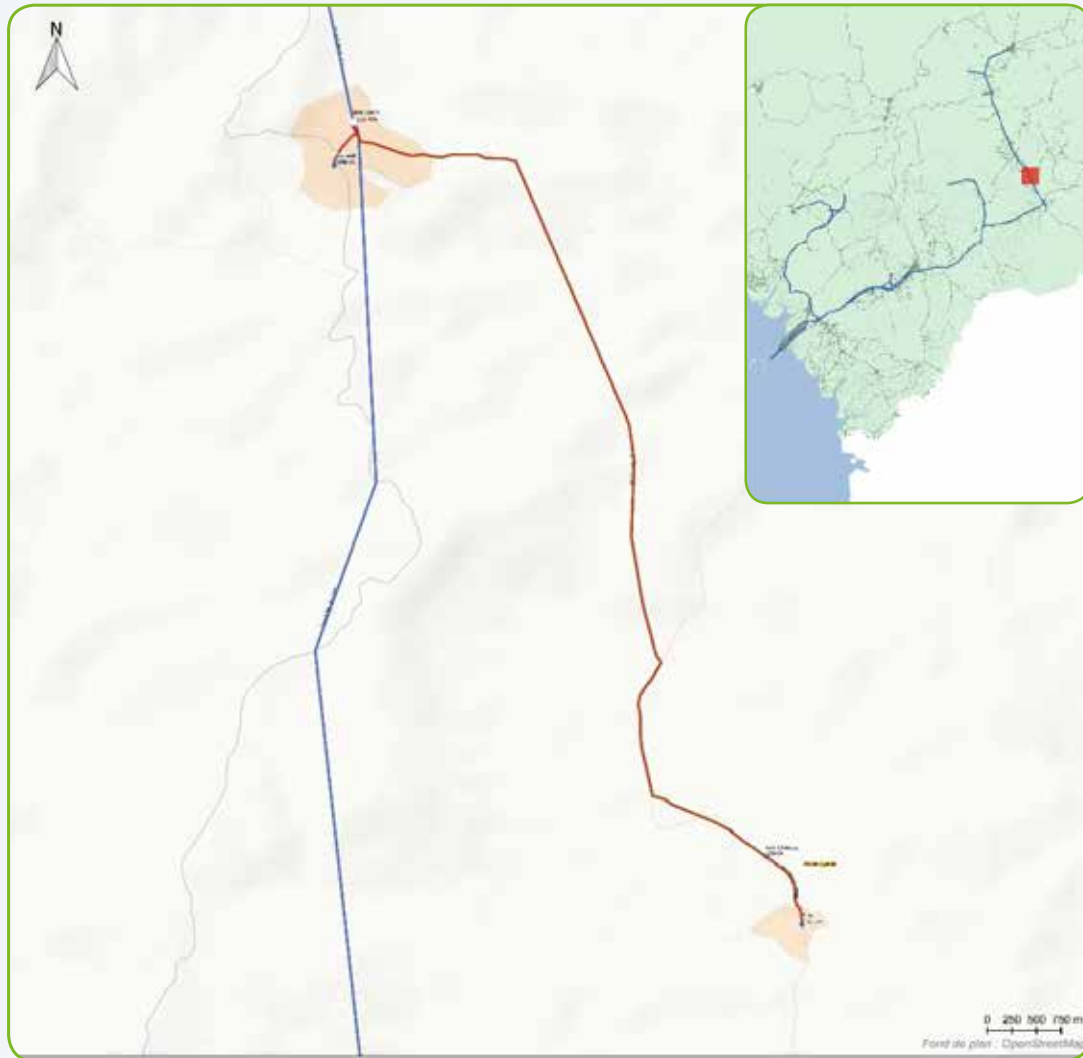


ANNEXES

CARTES DES RÉSEAUX: RIC



Légende

- ◆ Agence EDG
- Sous Station
- Conducteurs**
- 30kV connecté
- 6kV connecté
- - 30kV deconnecté
- - 6kV deconnecté
- Zone d'influence des postes MT/BT
- + Point d'ouverture
- × IACM
- Postes MT/BT**
- Cabine privé
- Cabine public
- Aérien privé
- Aérien public
- Poste non connecté
- Centrales**
- Centrale à l'arrêt
- Centrale hydraulique
- Centrale thermique
- Conducteurs_CCI_28N**
- 30kV connecté
- 6kV connecté
- 15kV connecté
- - 30kV deconnecté
- - 6kV deconnecté
- - 15kV deconnecté

Réseaux MT de la ville de Bouliwel_Tolo

Date: Octobre 2016	Dessiné par: Boubacar Dramé	Contact correction: Service des ouvrages/DDER
------------------------------	---------------------------------------	---

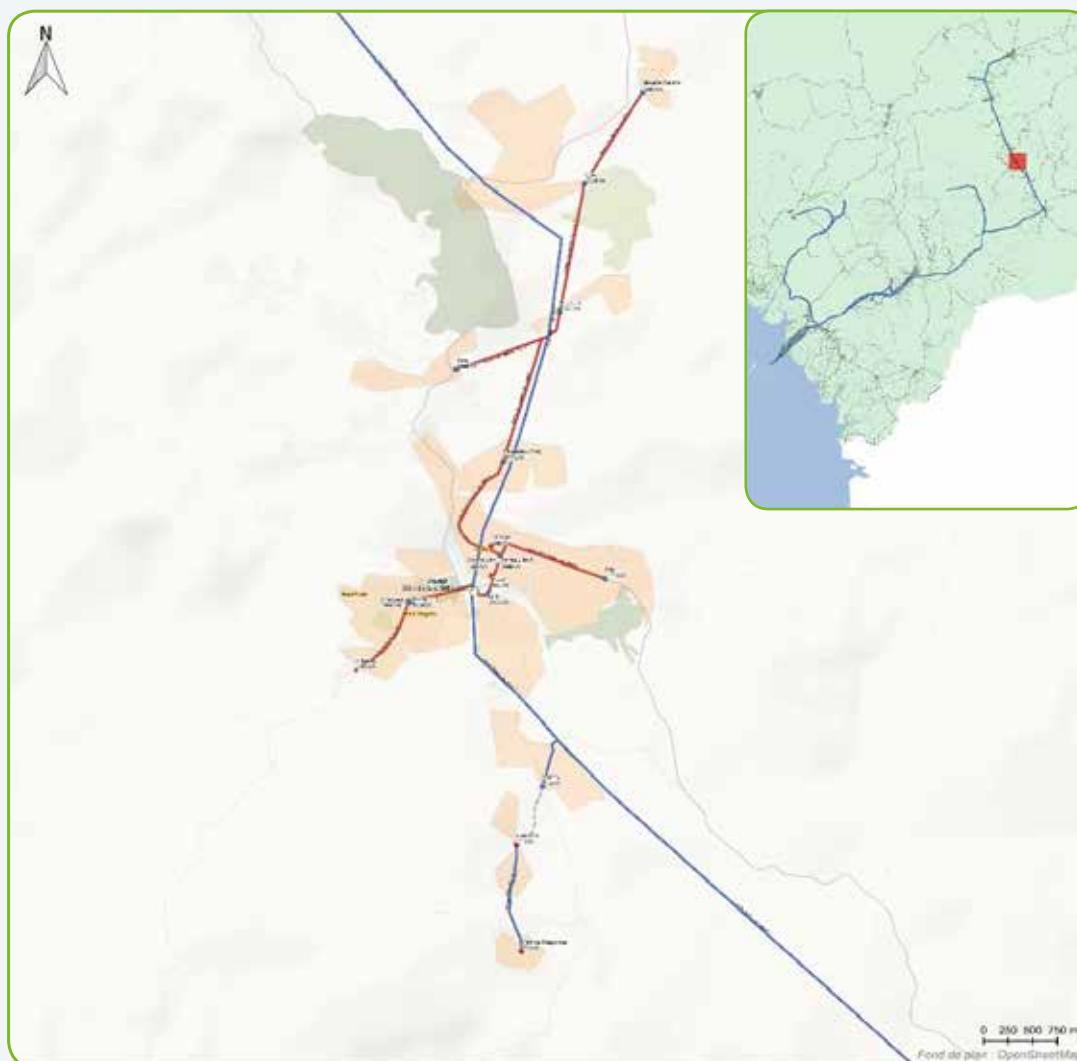
Source de données:	Cartographie des réseaux MT {Juin-Août 2016}
---------------------------	---

SEURECA 



ANNEXES

CARTES DES RÉSEAUX: RIC



Légende

- ◆ Agence EDG
- Sous Station
- Conducteurs**
- 30kV connecté
- 6kV connecté
- - - 30kV déconnecté
- - - 6kV déconnecté
- Zone d'influence des postes MT/BT
- + Point d'ouverture
- × IACM
- Postes MT/BT**
- Cabine privé
- Cabine public
- Aérien privé
- Aérien public
- Poste non connecté
- Centrales**
- Centrale à l'arrêt
- Centrale hydraulique
- Centrale thermique
- Conducteurs_CCI_28N**
- 30kV connecté
- 6kV connecté
- 15kV connecté
- - - 30kV déconnecté
- - - 6kV déconnecté
- - - 15kV déconnecté

Réseaux MT de la ville de Dalaba

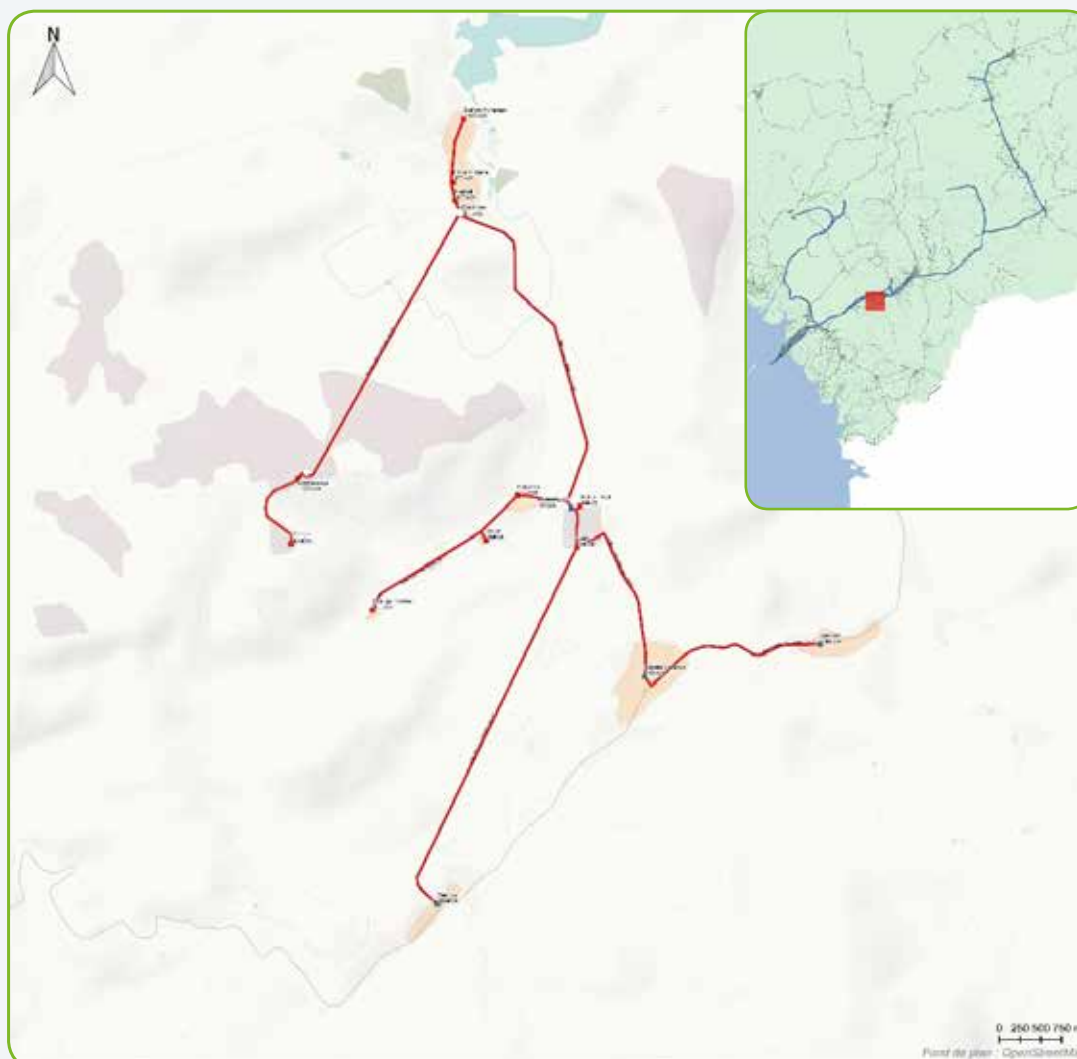
Date: Octobre 2016	Dessiné par: Boubacar Dramé	Contact correction: Service des ouvrages/DDER
Source de données:	Cartographie des réseaux MT {Juin-Août 2016}	

SEURECA  VEOLIA



ANNEXES

CARTES DES RÉSEAUX: RIC



Légende

- ◆ Agence EDG
- Sous Station
- Conducteurs**
- 30kV connecté
- 6kV connecté
- - - 30kV deconnecté
- - - 6kV deconnecté
- Zone d'influence des postes MT/BT
- + Point d'ouverture
- × IACM
- Postes MT/BT**
- Cabine privé
- Cabine public
- Aérien privé
- Aérien public
- Poste non connecté
- Centrales**
- Centrale à l'arrêt
- Centrale hydraulique
- Centrale thermique
- Conducteurs_CCI_28N**
- 30kV connecté
- 6kV connecté
- 15kV connecté
- - - 30kV deconnecté
- - - 6kV deconnecté
- - - 15kV deconnecté

Réseaux MT de la ville de Debélé

Date: Octobre 2016	Dessiné par: Boubacar Dramé	Contact correction: Service des ouvrages/DDER
------------------------------	---------------------------------------	---

Source de données:	Cartographie des réseaux MT {Juin-Août 2016}
---------------------------	--

SEURECA  VEOLIA



ANNEXES

CARTES DES RÉSEAUX: RIC



Légende

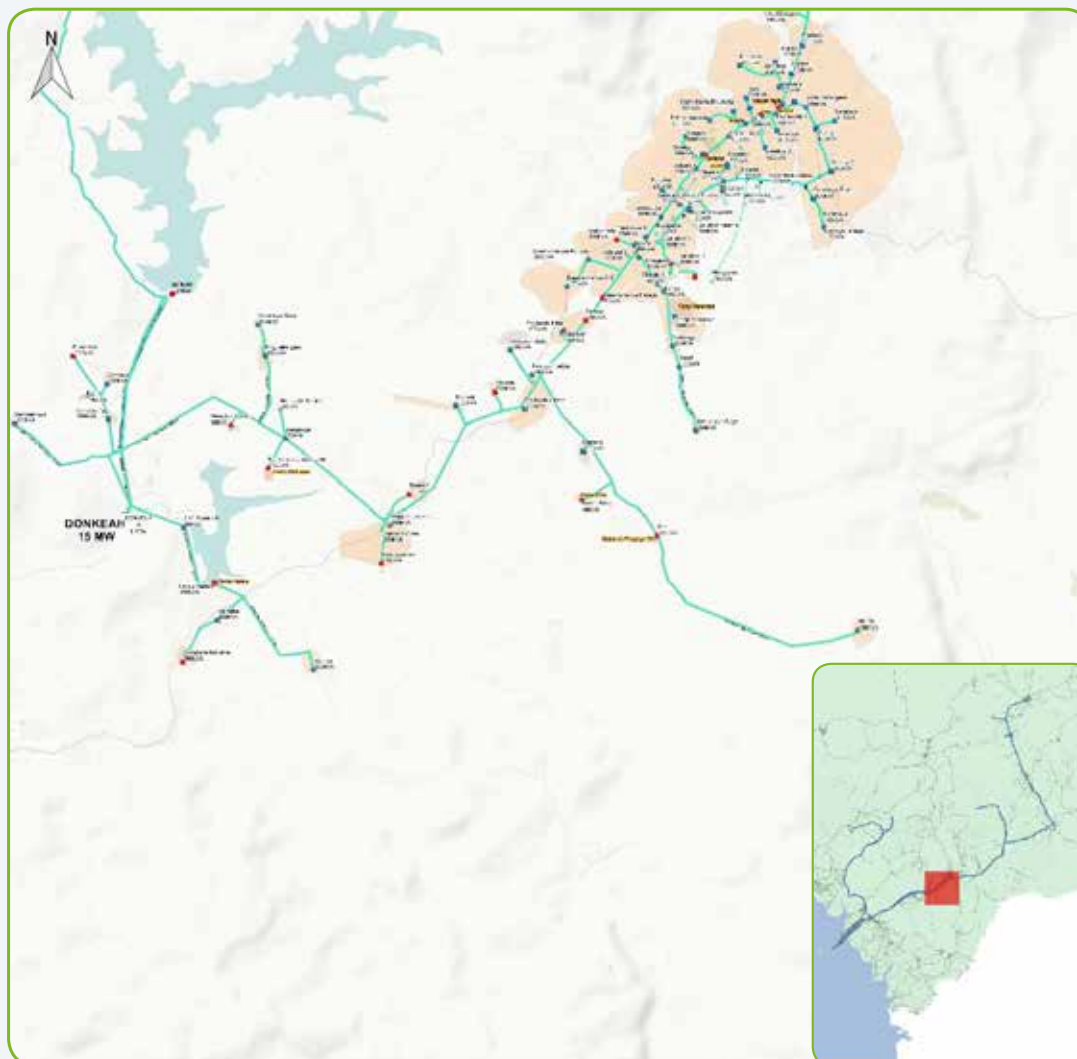
- ◆ Agence EDG
- Sous Station
- Conducteurs**
- 30kV connecté
- 6kV connecté
- - 30kV deconnecté
- - 6kV deconnecté
- Zone d'influence des postes MT/BT
- + Point d'ouverture
- × IACM
- Postes MT/BT**
- Cabine privé
- Cabine public
- Aérien privé
- Aérien public
- Poste non connecté
- Centrales**
- Centrale à l'arrêt
- Centrale hydraulique
- Centrale thermique
- Conducteurs_CCI_28N**
- 30kV connecté
- 6kV connecté
- 15kV connecté
- - 30kV deconnecté
- - 6kV deconnecté
- - 15kV deconnecté

Réseaux MT de la ville de Fria

Date: Octobre 2016	Dessiné par: Boubacar Dramé	Contact correction: Service des ouvrages/DDER
Source de données:	Cartographie des réseaux MT {Juin-Août 2016}	

ANNEXES

CARTES DES RÉSEAUX: RIC



Légende

- ◆ Agence EDG
- Sous Station
- Conducteurs**
- 30kV connecté
- 6kV connecté
- - 30kV deconnecté
- - 6kV deconnecté
- Zone d'influence des postes MT/BT
- + Point d'ouverture
- × IACM
- Postes MT/BT**
- Cabine privé
- Cabine public
- Aérien privé
- Aérien public
- Poste non connecté
- Centrales**
- Centrale à l'arrêt
- Centrale hydraulique
- Centrale thermique
- Conducteurs_CCI_28N**
- 30kV connecté
- 6kV connecté
- 15kV connecté
- - 30kV deconnecté
- - 6kV deconnecté
- - 15kV deconnecté

Réseaux MT de la ville de Kindia agglomération

Date: Octobre 2016	Dessiné par: Boubacar Dramé	Contact correction: Service des ouvrages/DDER
Source de données:	Cartographie des réseaux MT {Juin-Août 2016}	



ANNEXES

CARTES DES RÉSEAUX: RIC



Légende

- ◆ Agence EDG
- Sous Station
- Conducteurs**
- 30kV connecté
- 6kV connecté
- - 30kV deconnecté
- - 6kV deconnecté
- Zone d'influence des postes MT/BT
- + Point d'ouverture
- × IACM
- Postes MT/BT**
- Cabine privé
- Cabine public
- Aérien privé
- Aérien public
- Poste non connecté
- Centrales**
- Centrale à l'arrêt
- Centrale hydraulique
- Centrale thermique
- Conducteurs_CCI_28N**
- 30kV connecté
- 6kV connecté
- 15kV connecté
- - 30kV deconnecté
- - 6kV deconnecté
- - 15kV deconnecté

Réseaux MT de la ville de Kindia Ville

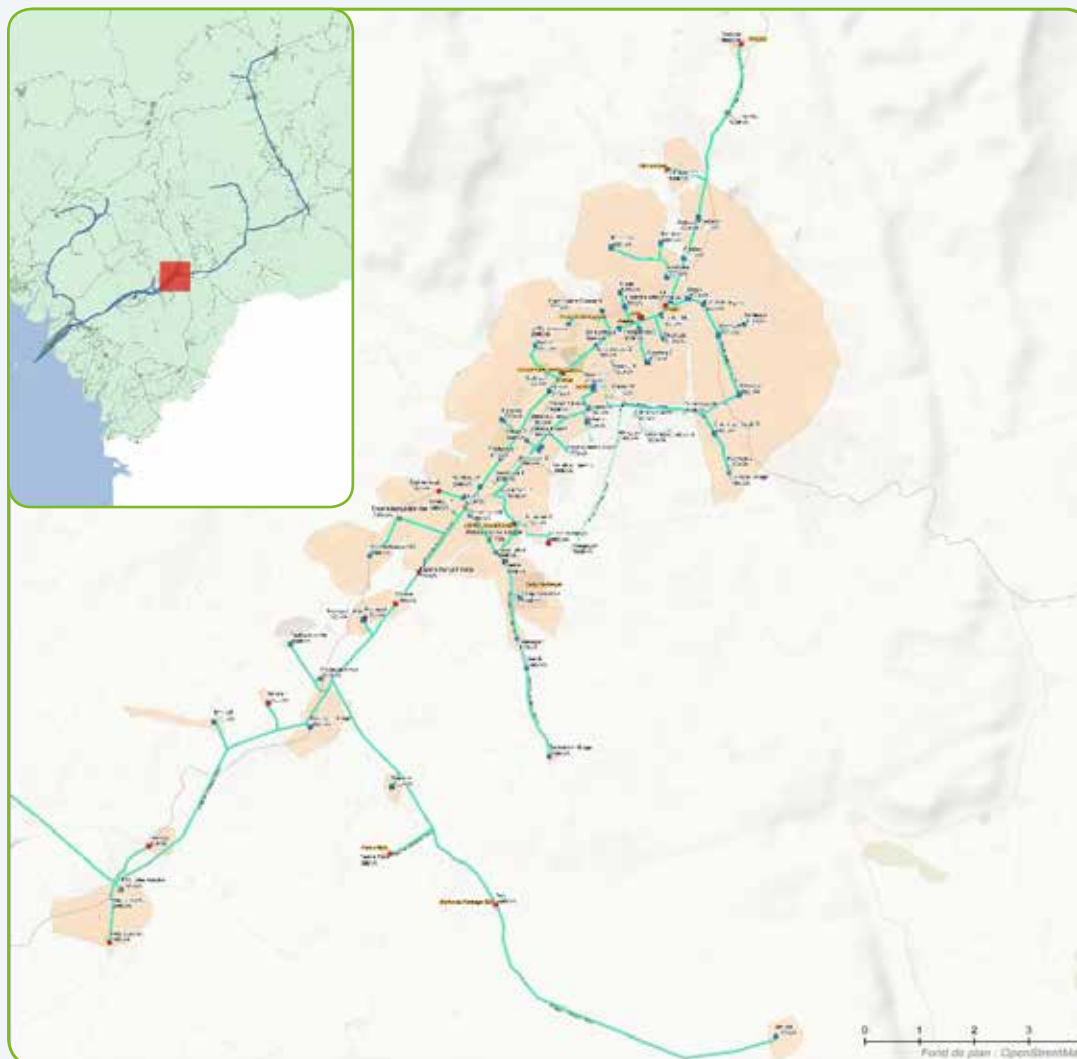
Date: Octobre 2016	Dessiné par: Boubacar Dramé	Contact correction: Service des ouvrages/DDER
Source de données:	Cartographie des réseaux MT {Juin-Août 2016}	

SEURECA 



ANNEXES

CARTES DES RÉSEAUX: RIC



Légende

- ◆ Agence EDG
- Sous Station
- Conducteurs**
- 30kV connecté
- 6kV connecté
- - 30kV deconnecté
- - 6kV deconnecté
- Zone d'influence des postes MT/BT
- + Point d'ouverture
- × IACM
- Postes MT/BT**
- Cabine privé
- Cabine public
- Aérien privé
- Aérien public
- Poste non connecté
- Centrales**
- Centrale à l'arrêt
- Centrale hydraulique
- Centrale thermique
- Conducteurs_CCI_28N**
- 30kV connecté
- 6kV connecté
- 15kV connecté
- - 30kV deconnecté
- - 6kV deconnecté
- - 15kV deconnecté

Réseaux MT de la ville de Kindia

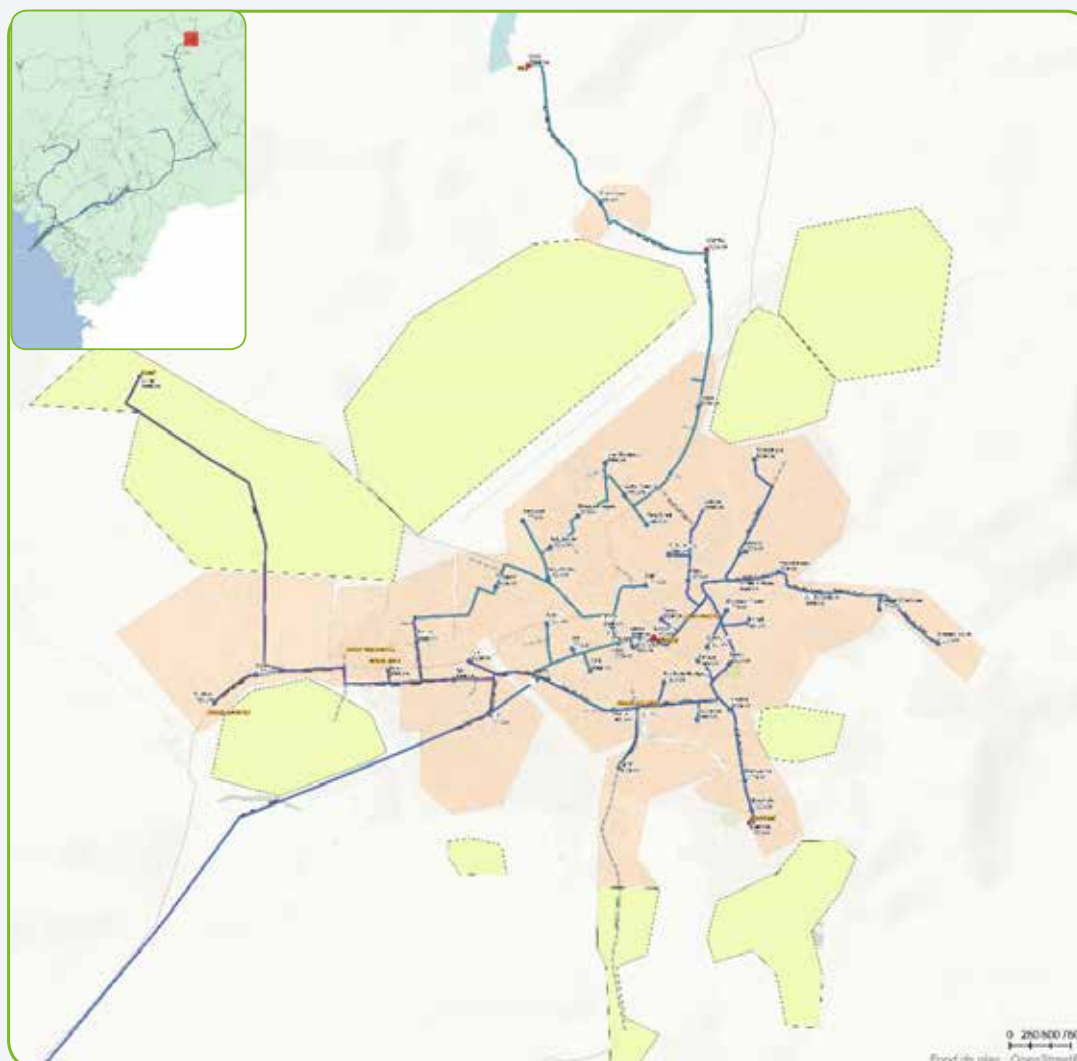
Date: Octobre 2016	Dessiné par: Boubacar Dramé	Contact correction: Service des ouvrages/DDER
Source de données:	Cartographie des réseaux MT {Juin-Août 2016}	

SEURECA 



ANNEXES

CARTES DES RÉSEAUX: RIC



Légende

- ◆ Agence EDG
- Sous Station
- Conducteurs**
- 30kV connecté
- 6kV connecté
- - - 30kV deconnecté
- - - 6kV deconnecté
- Zone d'influence des postes MT/BT
- + Point d'ouverture
- × IACM
- Postes MT/BT**
- Cabine privé
- Cabine public
- Aérien privé
- Aérien public
- Poste non connecté
- Centrales**
- Centrale à l'arrêt
- Centrale hydraulique
- Centrale thermique
- Conducteurs_CCI_28N**
- 30kV connecté
- 6kV connecté
- 15kV connecté
- - - 30kV deconnecté
- - - 6kV deconnecté
- - - 15kV deconnecté

Réseaux MT de la ville de Labé

Date: Octobre 2016	Dessiné par: Boubacar Dramé	Contact correction: Service des ouvrages/DDER
------------------------------	---------------------------------------	---

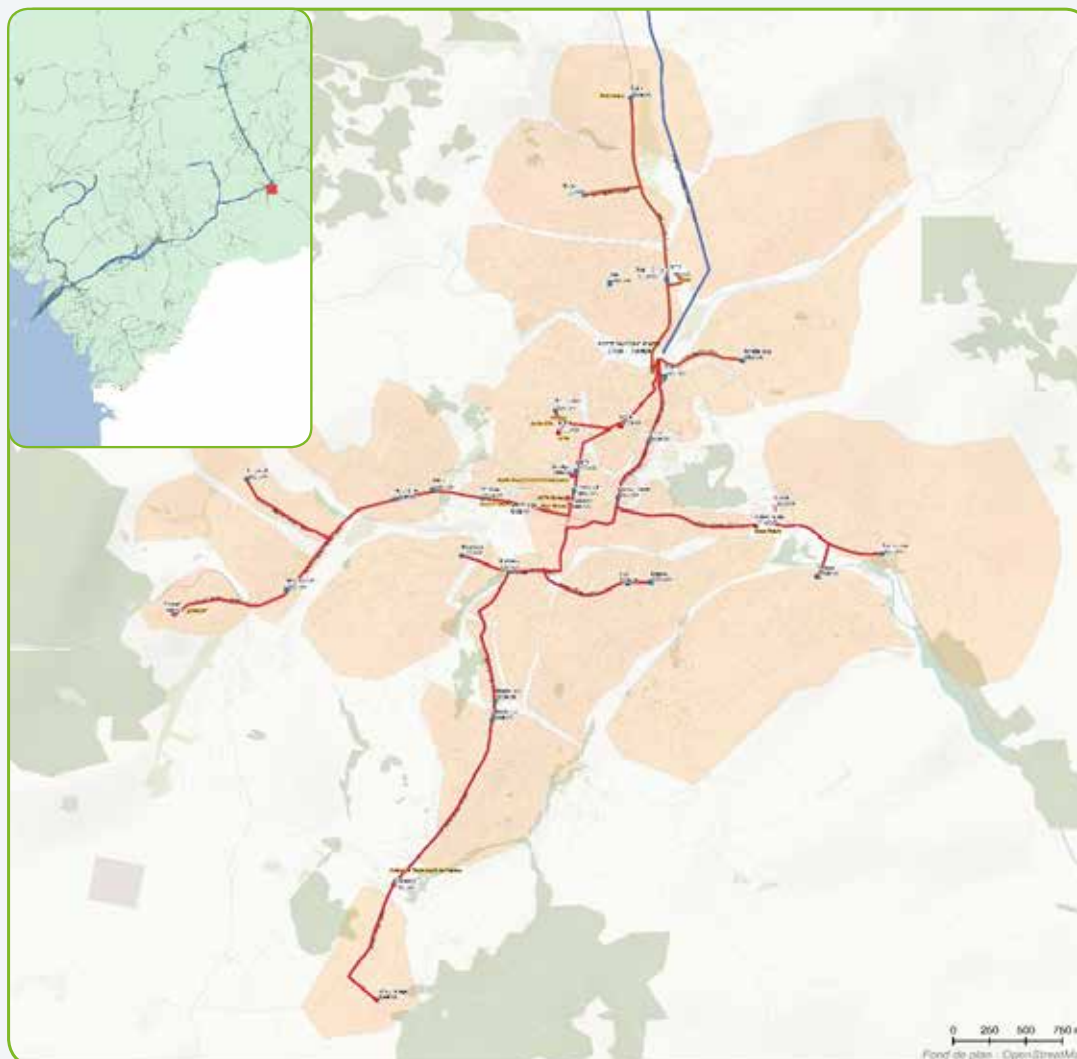
Source de données:	Cartographie des réseaux MT {Juin-Août 2016}
---------------------------	--

SEURECA 



ANNEXES

CARTES DES RÉSEAUX: RIC



Légende

- ◆ Agence EDG
- Sous Station
- Conducteurs**
- 30kV connecté
- 6kV connecté
- - - 30kV deconnecté
- - - 6kV deconnecté
- Zone d'influence des postes MT/BT
- + Point d'ouverture
- × IACM
- Postes MT/BT**
- Cabine privé
- Cabine public
- Aérien privé
- Aérien public
- Poste non connecté
- Centrales**
- Centrale à l'arrêt
- Centrale hydraulique
- Centrale thermique
- Conducteurs_CCI_28N**
- 30kV connecté
- 6kV connecté
- 15kV connecté
- - - 30kV deconnecté
- - - 6kV deconnecté
- - - 15kV deconnecté

Réseaux MT de la ville de Mamou

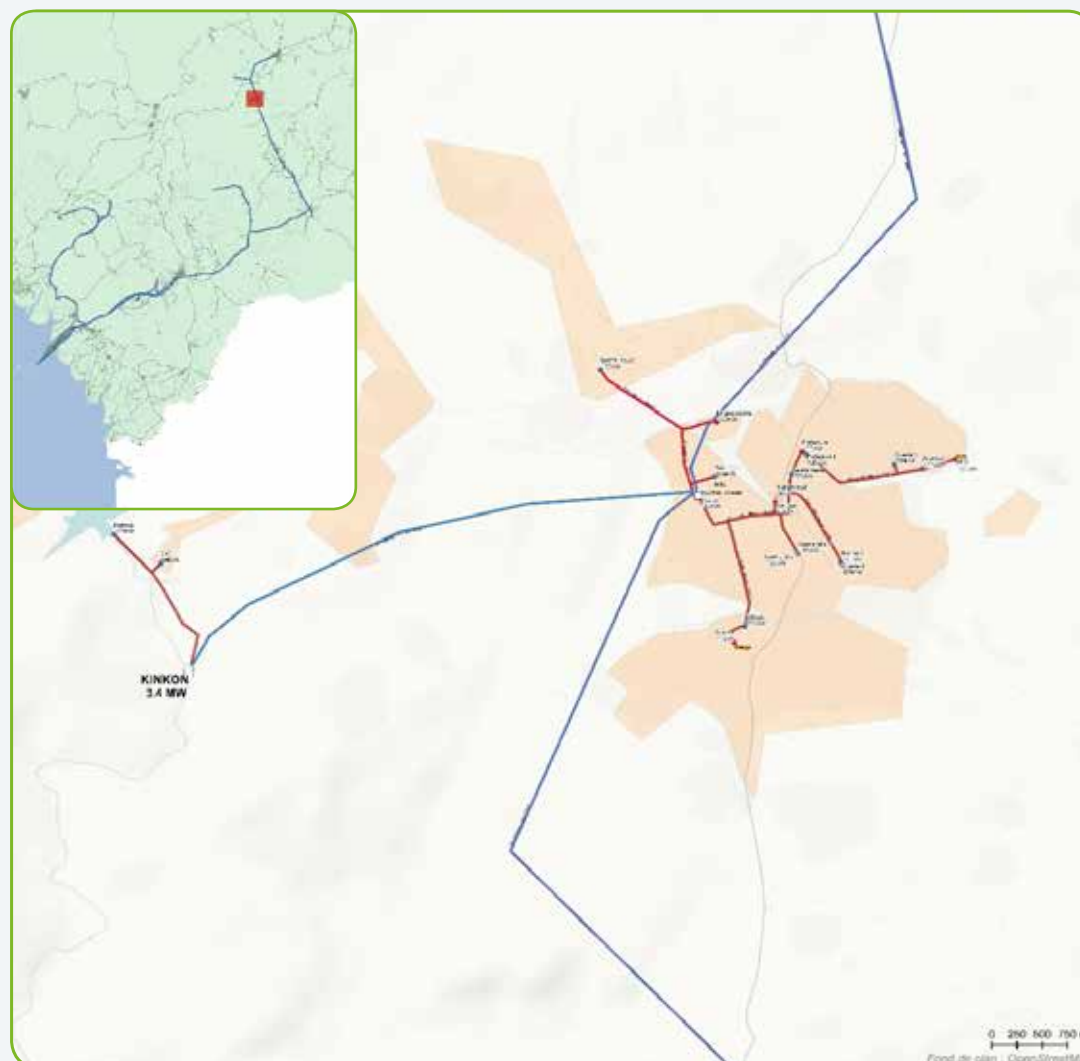
Date: Octobre 2016	Dessiné par: Boubacar Dramé	Contact correction: Service des ouvrages/DDER
Source de données:	Cartographie des réseaux MT {Juin-Août 2016}	

SEURECA 



ANNEXES

CARTES DES RÉSEAUX: RIC



Légende

- ◆ Agence EDG
- Sous Station
- Conducteurs**
- 30kV connecté
- 6kV connecté
- - - 30kV deconnecté
- - - 6kV deconnecté
- Zone d'influence des postes MT/BT
- + Point d'ouverture
- × IACM
- Postes MT/BT**
- Cabine privé
- Cabine public
- Aérien privé
- Aérien public
- Poste non connecté
- Centrales**
- Centrale à l'arrêt
- Centrale hydraulique
- Centrale thermique
- Conducteurs_CCI_28N**
- 30kV connecté
- 6kV connecté
- 15kV connecté
- - - 30kV deconnecté
- - - 6kV deconnecté
- - - 15kV deconnecté

Réseaux MT de la ville de Pita

Date: Octobre 2016	Dessiné par: Boubacar Dramé	Contact correction: Service des ouvrages/DDER
Source de données:	Cartographie des réseaux MT {Juin-Août 2016}	

SEURECA  VEOLIA



ANNEXES

CARTES DES RÉSEAUX: RIC



Légende

- ◆ Agence EDG
- Sous Station
- Conducteurs**
- 30kV connecté
- 6kV connecté
- - - 30kV deconnecté
- - - 6kV deconnecté
- Zone d'influence des postes MT/BT
- + Point d'ouverture
- × IACM
- Postes MT/BT**
- Cabine privé
- Cabine public
- Aérien privé
- Aérien public
- Poste non connecté
- Centrales**
- Centrale à l'arrêt
- Centrale hydraulique
- Centrale thermique
- Conducteurs_CCI_28N**
- 30kV connecté
- 6kV connecté
- 15kV connecté
- - - 30kV deconnecté
- - - 6kV deconnecté
- - - 15kV deconnecté

Réseaux MT de la ville de Timbi Madina

Date: Octobre 2016	Dessiné par: Boubacar Dramé	Contact correction: Service des ouvrages/DDER
------------------------------	---------------------------------------	---

Source de données:	Cartographie des réseaux MT {Juin-Août 2016}
---------------------------	--

SEURECA 

